



DALI IO
Go with music

通过蓝牙和USB连接,畅享纯正清晰的达尼之声



IN ADMIRATION OF MUSIC

Go beyond



佩戴舒适
尽享长时间的极致聆听体验

DALI IO-4和DALI IO-6这两款可充电无线Hi-Fi耳机采用包耳式（耳罩式）密闭设计，为您带来音质卓越的听觉体验。这两款耳机有两种配色可选：玄铁黑和焦糖白。

DALI IO-6比DALI IO-4多了主动降噪功能，带有“透明”模式，用户在需要时可以听到外界的声音。虽然IO-4不具备主动降噪功能，但它每次充电，续航时间长达60小时。

DALI IO系列耳机是您理想的出行伴侣。无论是上下班、出差还是出游，我们在路上花的时间越来越多。但是，我们完全可以利用这些时间让自己身心愉悦，无论是聆听美妙音乐，还是观看精彩电影，DALI IO系列耳机都是您出行在外的理想选择。

现在您可以带上达尼
呈现的极致音质，
随时随地畅享听觉盛宴。



丹麦设计，匠心独运

DALI IO-4和DALI IO-6充分体现了达尼对于细节一贯的注重。IO系列耳机的每一个部分都经过匠心打造，尽可能以最高水准的设计、耐用性、舒适性、功能性以及音质标准进行制造。

从一开始就有一个明确的目标：达尼耳机要提供最佳音质，与此同时，还要确保长时间佩戴时的舒适性。

纤巧轻盈

保障长时间佩戴舒适性的一个关键，就是耳机的重量。为了将DALI IO系列耳机的重量尽力减到最轻，我们精心挑选了每一种材质，同时在机身的质量或耐用性方面也毫不妥协。

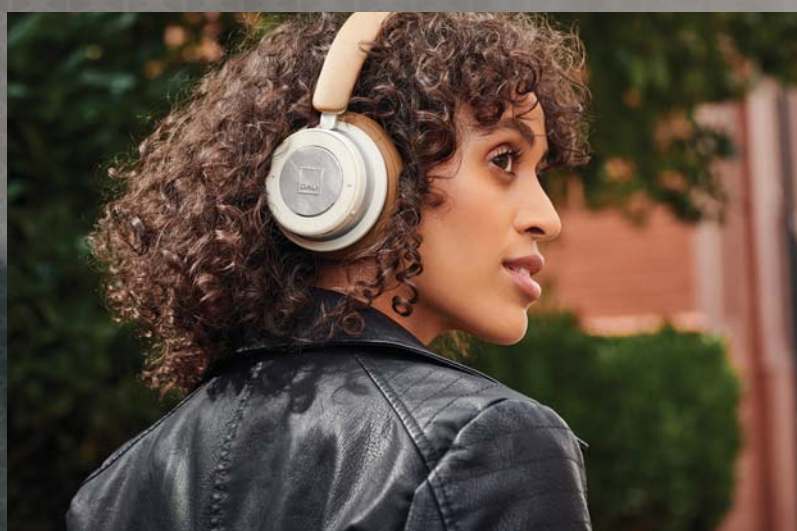
极致舒适

每个人都是独一无二的，头部和耳朵的形状也不尽相同。为了确保长时间聆听的舒适感，DALI IO系列耳机在人体工程学上进行了优化，尽可能适合多数人群佩戴。我们为此生产大量的原型样机，对各种不同的耳垫、头梁弧度、耳罩角度的组合进行测试分析。最终设计出带有可调节功能的耳机，自然贴合每个人的尺寸。

柔软触感

作为耳机与用户头部相接触的主要部位，耳垫是极为重要的一个部分，不仅关乎佩戴的舒适性，还关乎声学性能。为了保持始终如一的卓越音质，耳垫需要紧贴头部。为了获得最大的舒适感，耳垫要柔软、贴合，均匀分布头梁的张力。

DALI IO系列高级无线耳机在丹麦设计研发，具有领先同行的电池续航时间，以舒适设计带来极致听觉体验。



免提通话和语音助手

DALI IO系列耳机内置麦克风，使接听电话和语音控制变得轻而易举。

连接

除了无线蓝牙连接，DALI IO系列耳机还支持通过USB-C和3.5mm Mini Jack插孔进行有线连接。





极致舒适的听觉体验

无拘无束地沉浸在音乐的世界里。DALI IO系列耳机采用舒适、耐用的设计，适合长时间聆听，音质自然清澈，让人百听不厌。



纯正达尼音质

专门定制的50mm喇叭单元性能优异，表现逼真生动。通过蓝牙或USB连接聆听卓越音质，以前所未有的方式享受您最喜爱的音乐。



超长电池续航

先进的锂离子电池可以连续使用数天，一次充电即可畅享无与伦比的听音体验。DALI IO-4拥有长达60小时的播放续航，而DALI IO-6在开启主动降噪功能的情况下依然拥有30小时的续航。



降噪技术带来沉浸式听音体验*

将整个世界都隔绝在外，让您专注于聆听喜爱的音乐的每一个动人细节。先进的数字降噪技术为您带来沉浸式听觉体验。

*DALI IO-6专有。

DALI IO系列耳机采用舒适、耐用的设计，适合长时间聆听，音质自然清澈，让人百听不厌。



配件

DALI IO-4和DALI IO-6均配有USB-C数据线，用于充电和连接电脑，并配有3.5mm立体声小三芯接口连接线。DALI IO-6 配套提供优质随身收纳盒，在不使用时为耳机提供保护。

经久耐用

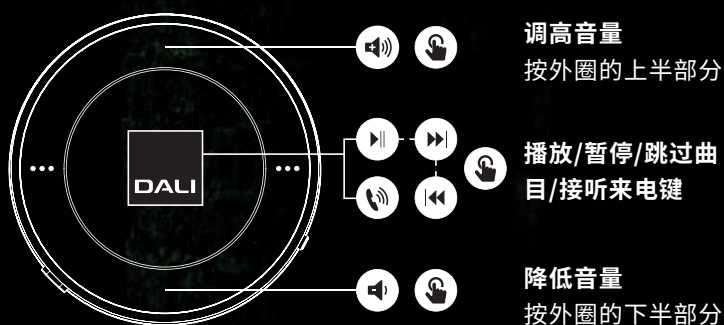
耳机往往命途多舛，经常会遭受各种不温柔的对峙，因此 DALI IO 系列耳机采取了坚固耐用的设计。

DALI IO 系列耳机在设计时考虑到真实的使用场景，经过测试，证明其能够应对现实生活中所面临的所有挑战。例如，耳机的耳罩能够顺时针/逆时针旋转90度叠平，便于压缩存储，或者舒服地挂在颈间。

耳垫是耳机上受到磨损最多的部分。因此，我们为耳垫设计了一个便于快速更换的卡扣。另一个主要的耐磨件是头梁的软垫，由柔软的硅橡胶制成，不仅舒适耐用，而且随时方便清洁。

直观的用户使用指导

开启耳机>连接音源>畅享音乐



- 电源/蓝牙配对和主动降噪 (IO-6 专有) 的位置更加传统，非常容易找到。
- 为了支持用户体验，DALI IO 系列耳机带有语音提示功能。
- 通过右耳罩上的两个彩色LED指示器可以看到开/关、配对和电量。



技术规格

IO-4

IO-6

耳机原理	密闭耳罩式（包耳式）	密闭耳罩式（包耳式）
全频喇叭单元	50mm free edge纸质纤维音盆	50mm free edge纸质纤维音盆
连接输入	蓝牙（无线） 3.5mm 立体声小三芯端口 USB-C	蓝牙（无线） 3.5mm 立体声小三芯端口 USB-C
无线输入	蓝牙5.0 AAC aptX aptX HD	蓝牙5.0 AAC aptX aptX HD
功能	电源开/关 蓝牙配对/释放 音量增大/减小 播放/暂停/跳过曲目 接听来电	电源开/关 蓝牙配对/释放 音量增大/减小 播放/暂停/跳过曲目 接听来电 主动降噪（ANC）模式（开启/透明模式/关闭）
降噪	无	主动降噪（ANC）
免提通话和语音助手	清晰语音通话（CVC降噪技术）	清晰语音通话（CVC降噪技术）
电池续航	长达60小时	长达30小时
包含附件	USB-C数据线（1.25m） 3.5mm立体声小三芯接口连接线（1.25m） 手拎袋	USB-C数据线（1.25m） 3.5mm立体声小三芯接口连接线（1.25m） 飞行适配器 收纳盒
可选颜色	玄铁黑 焦糖白	玄铁黑 焦糖白
可更换耳垫	是	是
重量	320g	325g
紧凑存储	单向折叠	单向折叠
IP防护等级	IP53	IP53
频率范围（+/- 3 dB）[Hz]	10Hz-20kHz	10Hz-20kHz
最大声压级[dBA]蓝牙/USB全频	100dBA	100dBA
500Hz下94dB声压级的模拟输入灵敏度（无源模式/有源模式）	200 mV rms /175 mV rms	200 mV rms /175 mV rms
阻抗（无源模式）	25 Ohm	25 Ohm

所有技术参数如有更改，恕不另行通知。